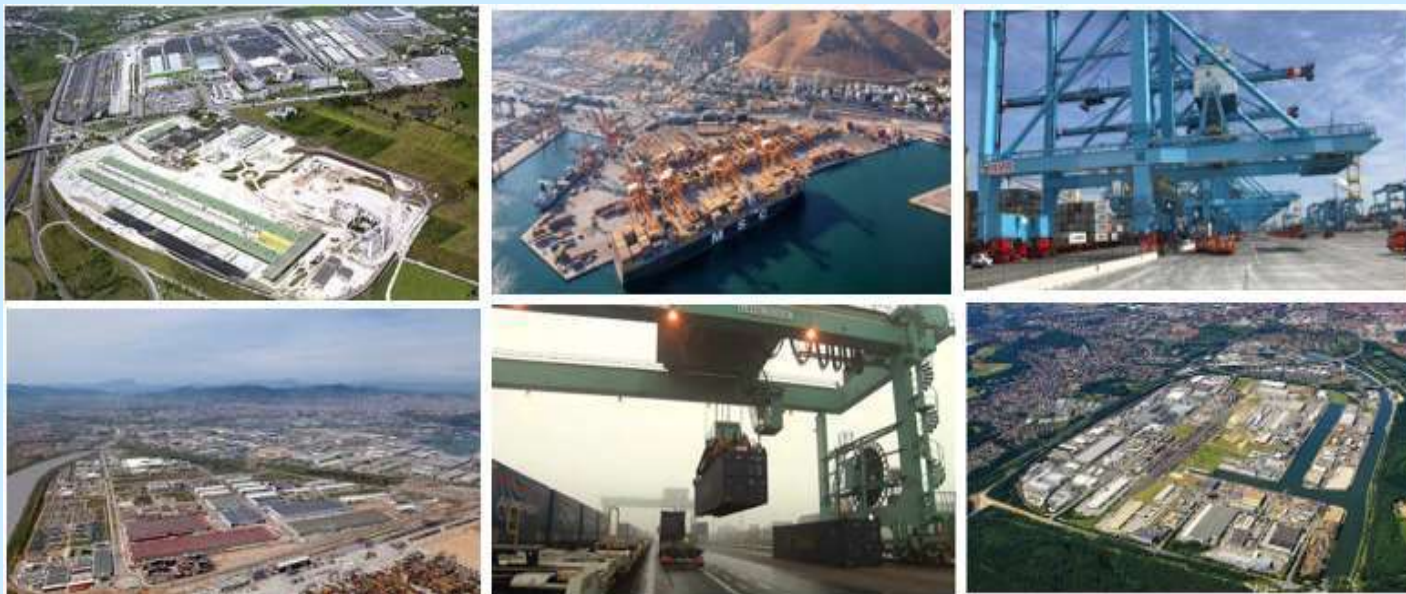


# ΗΜΕΡΙΔΑ

## ΣΥΝΕΡΓΑΣΙΑ ΕΜΠΟΡΕΥΜΑΤΙΚΩΝ ΚΕΝΤΡΩΝ - ΛΙΜΕΝΩΝ ΕΥΡΩΠΑΙΚΗ ΕΜΠΕΙΡΙΑ ΠΡΟΚΛΗΣΕΙΣ



30 Οκτωβρίου 2018

# Ταυτότητα – Σκοποί Ε.Ε.ΣΥ.Μ

- Ιδρύθηκε από τα Ελληνικά Επιμελητήρια το **1995**
- Μη κερδοσκοπικός οργανισμός - λειτουργεί στο πλαίσιο της ΚΕΕΕ
- Διοικείται από 19 μέλες ΔΣ που εκλέγεται κάθε τέσσερα χρόνια
- Νέο ΔΣ με διευρυμένη βάση μελών συμμετέχουν: Επιμελητήρια, Αυτοκ/τές, Λιμένες, Αυτο/μοι, φορείς, επιχειρήσεις και προσωπικότητες μεταφορών

## ΣΚΟΠΟΙ:

- ✓ Ανταλλαγή εμπειριών και τεχνογνωσίας μεταξύ των μελών του
- ✓ Συμβολή στις εθνικές προσπάθειες ανάπτυξης και εκσυγχρονισμό των Μεταφορών
- ✓ Μελέτη ζητημάτων μεταφορών σε τοπικό, περιφερειακό, εθνικό και διεθνές επίπεδο
- ✓ Συνεργασία με τις εθνικές αρχές, ΕΕ, Ευρωπαϊκούς και διεθνείς οργανισμούς μεταφορών



## Δράσεις Ε.Ε.ΣΥ.Μ

- **Μελέτησε** θέματα σχετικά με τις υποδομές και λειτουργία όλων των μέσων μεταφοράς
- Έκανε **παρεμβάσεις και προτάσεις** για τις μεταφορές της χώρας, που ελήφθησαν υπόψη στον **σχεδιασμό πολιτικής μεταφορών** σε τοπικό, εθνικό και Ευρωπαϊκό επίπεδο
- Υπήρξε ο **εμπνευστής και κύριος υποστηρικτής της ανάπτυξης ενός Δικτύου Εμπορευματικών Κέντρων** στη χώρα μας
- Προωθεί την εφαρμογή **Συνδυασμένων Μεταφορών**, εθνικών και διεθνών, ενώ στηρίζει σταθερά δράσεις για τη **βελτίωση των νησιωτικών ακτοπολικών συγκοινωνιών και συνδέσεων** και τον **εκσυγχρονισμό των νησιωτικών και περιφερειακών λιμένων**
- Οργάνωσε **εθνικές, περιφερειακές και διεθνείς διασκέψεις και Συνέδρια** σε συνεργασία με τις ελληνικές αρχές, την ΕΕ, Υπουργεία των γειτονικών χωρών, και ευρωπαϊκές και διεθνείς οργανώσεις, συμπεριλαμβανομένου και του Ο.Η.Ε. (UNECE)

***Διεύρυναν το πεδίο γνώσης των μελών του, διευκόλυναν στην επίλυση προβλημάτων μεταφορών συμβάλλοντας στον εντοπισμό ενδεδειγμένων λύσεων, ενώ προώθησαν την Ευρωπαϊκή συνεργασία στις μεταφορές και προέβαλαν τον Επιμελητηριακό Θεσμό***



## Σημασία των μεταφορών

- Κεφαλαιώδους σημασίας για τη λειτουργία των σύγχρονων Οικονομιών
- Εξασφαλίζουν την κινητικότητα πληθυσμού
- Δημιουργούν θέσεις απασχόλησης
- Συμβάλλουν στην παραγωγή πλούτου, ενοποίηση των Ευρωπαϊκών αγορών, παγκοσμιοποίηση



# Προκλήσεις Μεταφορών

- Συνεχής αύξηση μεταφορών
- Συμφόρηση ορισμένων μεταφορικών δικτύων
- Μη ισόρροπη κατανομή μεταξύ τρόπων μεταφοράς
- Ευθύνη για το περιβάλλον και την αειφόρο ανάπτυξη
- Απελευθέρωση του διεθνούς εμπορίου και παγκοσμιοποίηση
- Έντονος διεθνής ανταγωνισμός
- Νέες τεχνολογίες και γνώση
- Ραγδαία εξέλιξη των εφοδιαστικών αλυσίδων (Supply Chains)



***Μεταφορές προσλαμβάνουν δεσπόζουσα θέση***

# Δράσεις Ε.Ε

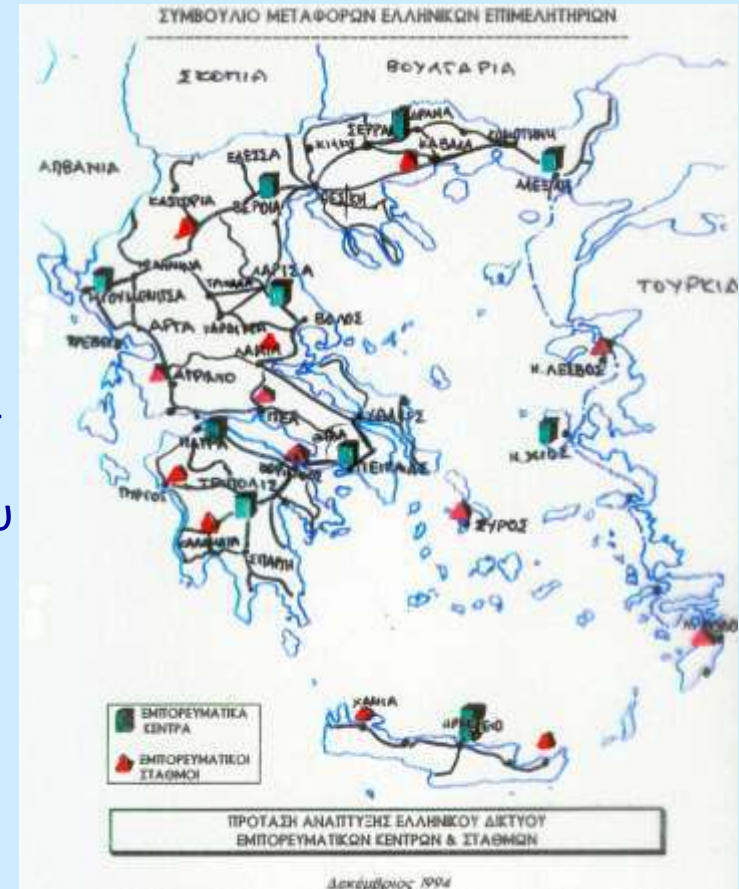


- Αναζωογόνηση των σιδηροδρόμων
- Βελτίωση ποιότητας οδικών μεταφορών
- Προώθηση των θαλάσσιων και ποτάμιων Διαδρόμων
- Διατροπικότητα – συνδυασμένες μεταφορές – intermodality - Synchromodality
- Ολοκλήρωση Διευρωπαϊκού Δικτύου Μεταφορών



# Πρώτες δράσης για τα ΕΚ στη Ελλάδα

- **Προμελέτη 1992:** Εμπορευματικό Κέντρο Πειραιά - Αναγκαία και Ρεαλιστική Λύση
- **Μελέτη 1993:** ΕΚ Πειραιά, πρωτοβουλία ΕΒΕΠ, εκπόνηση Πανεπιστήμιο Πειραιά, χρηματοδότηση Κοινοτικό Πρόγραμμα ΜΕΝΤΩΡ, Αναβάθμιση-Επικαιροποίηση 1996 ΔΕΚΕΠ ΑΕ
- **Σύσταση ΔΕΚΕΠ Α.Ε. 1993:** Διεθές Εμπορευματικό Κέντρο Πειραιά Α.Ε από 1051 μετόχους, υπό την Αιγίδα του ΕΒΕΠ, με μοναδικό σκοπό την ίδρυση και λειτουργία του πρώτου ΕΚ στην Ελλάδα
- **Σύσταση Συμβουλίου Μεταφορών Ελλ. Επιμελητηρίων 1993** με διάδοχο του τον ΕΕΣΥΜ μετά από δύο χρόνια
- **1994:** Πρώτη εμπειρική προσέγγιση ανάπτυξης ενός Ελλ. Δικτύου ΕΚ (**10 ΕΚ–13 ΕΣ**)



# Μελέτη Ε.Ε.ΣΥ.Μ Στρατηγικής Χωροθέτησης Ελληνικού Δικτύου ΕΚ, 1997

**100% Χρηματοδότηση, Ταμείο Συνοχής της ΕΕ**

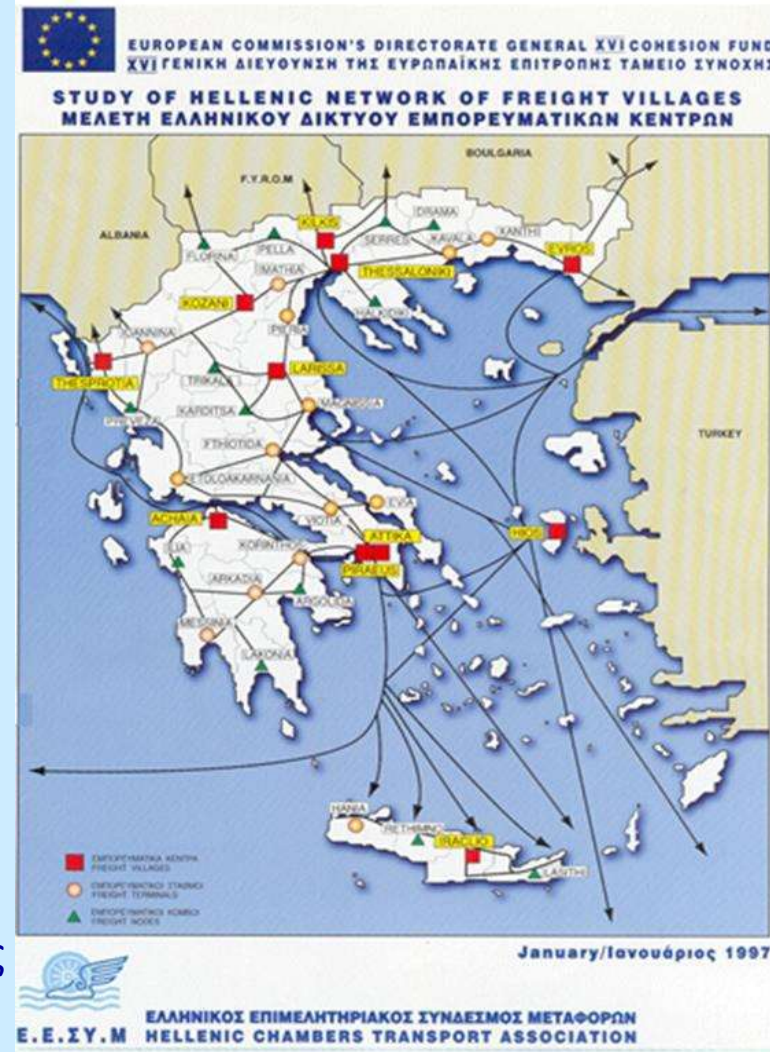
**11 Εμπορευματικά Κέντρα:** Αττικής, Έβρου, Πειραιώς, Θεσσαλονίκης, Κιλκίς, Αχαΐας, Θεσπρωτίας, Ηρακλείου, Κοζάνης, Θεσσαλίας και Ανατολικού Αιγαίου. ■

**14 Εμπορευματικοί Σταθμοί:** Βοιωτίας, Φθιώτιδος, Εύβοιας, Αιτωλοακαρνανίας, Μαγνησίας, Ιωαννίνων, Πιερίας, Ημαθίας, Καβάλας, Ξάνθης, Κορινθίας, Αρκαδίας, Μεσσηνίας και Χανίων. ●

**11 Εμπορευματικοί Κόμβοι :** Καρδίτσας, Τρικάλων, Πρεβέζης, Φλώρινας, Πέλλας, Χαλκιδικής, Σερρών, Δράμας, Αργολίδας, Ηλείας, Λακωνίας, Ρεθύμνου και Λασιθίου ▲

**Επίσημη δημόσια παρουσίαση:** Αθήνα ΕΒΕΑ, Ιαν. 1997, Βρυξέλλες, Συνεδριακό Κέντρο Albert Borschette, Ιούνιος 1997,

**Παρουσίαση στις υπό ένταξη χώρες:** Μπολόνια, Ιούλιος 1999 και σε ειδικές εκδηλώσεις σε όλη την Ελλάδα





# Συνέχεια προπαθειών Ε.Ε.ΣΥ.Μ για την ανάπτυξη ΕΚ στην Ελλάδα

- **Πιλοτική Μελέτη ΕΚ Κιλκίς 1999:** Παράδοση από ΕΕΣΥΜ Μελέτης Σκοπιμότητας Βιωσιμότητας και Κοινωνικής Ωφέλεις εφαρμογής πιλοτικού ΕΚ. Συνδ. Μεταφορών Κεντρικής μακεδονίας (Κιλκίς) / Χρηματοδότηση Ταμείο Συνοχής ΕΚ, Ιανουάριος 1999
- **Πιλοτική Μελέτη ΕΚ Αιγαίου 2000:** Παράδοση Μελέτης Σκοπιμότητας Βιωσιμότητας ΕΚ Αιγαίου (στη νήσο Λέσβο) από τον ΕΕΣΥΜ, κατόπιν επιτυχούς συμμετοχής του σε διεθνή διαγωνισμό του Ταμείο Συνοχής
- **Μελέτη Διεθνούς ΕΚ Δυτικής Μακεδονίας** (στο Νομό Κοζάνης) από τον ΕΕΣΥΜ, με χρηματοδότηση της Περιφέρειας Δυτ. Μακεδονίας, παράδοση 2000
- **ΕΣ Πιερίας 1999, ΕΣ Φθιώτιδας, 2004, κ.α**



# Μελέτη ΕΕΣΥΜ Ανάπτυξης Δικτύου Εμπορικών Λιμένων στα νησιά του Αιγαίου, 2000

- Χρηματοδότηση Υπουργείο Αιγαίου
- Απέδειξε τη βιωσιμότητα και σκοπιμότητα ανάπτυξης ενός **συστήματος Εμπορικών Λιμένων** στα νησιά του Αιγαίου σε τρεις κατηγορίες:
  - Κομβικούς Λιμένες (Hubs),
  - Λιμένες με Σημαντική Κίνηση και
  - Λιμένες Μικρών Νησιών
- Παράλληλα πρότεινε την χρησιμοποίηση των **Συνδυασμένων Μεταφορών Εμπορευμάτων** στο Αιγαίο με την εφαρμογή του συστήματος (Hub and Spoke)



# Νόμος 3333/2005 περί “Ίδρυσης και λειτουργίας Εμπορευματικών Κέντρων” (Απρίλιος 2005)

- Η ψήφιση του Νόμου 3333/2005 περί “Ίδρυσης και λειτουργίας Εμπορευματικών Κέντρων” (Απρίλιος 2005), με σχεδόν υπερκομματική αποδοχή, απετέλεσε το σημαντικότερο γεγονός στην πορεία υλοποίησης του σχεδίου
- Κάποιες αδυναμίες του διορθώθηκαν το 2008 με το Ν. 3710/2008 «Ρυθμίσεις για θέματα μεταφορών και άλλες διατάξεις», Ερμηνευτική Εγκύκλιος 10/2010 «Για την ενεργοποίηση του Ν. 3333/05 για τα Εμπορευματικά Κέντρα»
- Όμως ο Νόμος 4302/2014 «Ρύθμιση θεμάτων Εφοδιαστικής και άλλες διατάξεις » καταργεί αδικαιολόγητα τον Ν. 3333/2005 αντικαθιστώντας τον πλήρως



## Αποστολή Ε.Ε.ΣΥ.Μ. και ΟΣΕ Βιέννης – Βερόνα - Μιλάνο 1995

Επίσκεψη Επιμελητηριακής αποστολής ΕΕΣΥΜ, συνοδευόμενης και από εκπρόσωπο του ΟΣΕ, στα Διεθνή Εμπορευματικά Κέντρα Βιέννης και Βερόνα και συνάντηση με την ηγεσία των Ευρωπαϊκών εταιρειών Συνδυασμένων μεταφορών CEMAT Ιταλίας και OKOMBI Αυστρίας για ανταλλαγή εμπειρίας και τεχνογνωσίας



# Αποστολή στη Μπολόνια (Bologna) Ιταλίας 2003

Εκατονταμελής Επιμελητηριακή Αποστολή συνοδευόμενη από εκπροσώπους του Υπουργείου Ναυτιλίας και του Τύπου επισκέφθηκε το ΕΚ της Μπολόνια



# Επιμελητηριακή Αποστολή Ιταλία, Ελβετία, Γαλλία, 2008

- **Υπό την αιγίδα:** Μόνιμης Αντιπροσωπείας της Ελλάδας στον ΟΗΕ στη Γενεύη
- **Σε συνεργασία:** Με την Οικονομική Επιτροπή για την Ευρώπη του ΟΗΕ, Ευρωπαϊκή Ένωση Εταιρειών Συνδυασμένων Μεταφορών – Οδού Σιδηροδρόμων (U.I.R.R.) και την Ένωση Ευρωπαϊκών Εμπορευματικών Κέντρων (Europlatforms)



## Ημερίδα και επίσκεψη στο (Interporto Verona) και στο terminal συνδυασμένων μεταφορών της CEMAT



## Επίσκεψη στο terminal Συνδυασμένων Μεταφορών της ΗΥΡΑC (Busto Arsizio Gallarate)





# Επιμελητηριακή Αποστολή ΕΕΣΥΜ στην Ολλανδία 2017 Με συμμετοχή και εκπροσώπων ΥΝΑΝΠ και Ο.Λ Λιμένων Αλεξανδρούπολης και Βόλου

## Επισκέψεις-Σεμινάρια-Ημερίδες :

- Λιμάνι του Rotterdam και APM Terminals
- Ολλανδικό Ινστιτούτο Προηγμένων Logistics (TKI DINALOG Institute for Advanced Logistics)
- Πανεπιστήμιο Delft
- Πρότυπο Εμπορευματικό Κέντρο στο Venlo (Smart Logistics Centre)
- Συνάντηση με τον Πρόσβη της Ελλάδος στην Ολλανδία και τον Προξενικό Λιμενάρχη
- Συνάντηση εργασίας και ενημέρωσης με το Υπουργείο Μεταφορών της Ολλανδίας
- Συνάντηση με το Ολλανδικό Επιμελητήριο (Kamer van Koophandel)



***Η απόλυτη συνεργασία Λιμένα Rotterdam με το ΕΚ Venlo αλλά και το Εθνικό Δίκτυο Μεταφορών, με προτιθέμενη αξία και σεβασμό στο περιβάλλον***

# Μπορεί ή χώρα μας να γίνει το Διαμετακομιστικό Κέντρο ΝΑ Ευρώπης ?

- Το ενδιαφέρον της Κίνας αναδεικνύει τον Πειραιά σε κομβικό Λιμάνι της ΝΑ Ευρώπης Ναυτιλικό Hub προσελκύοντας διαμετακομιστικές ροές
- Αποδεικνύοντας την στρατηγική θέση της χώρας
- Όμως το μέγιστο των ροών αυτών αφορούν **διαμετακόμιση θάλασσα – θάλασσα, ελάχιστης προστιθέμενης αξίας και συνεισφοράς στην Ελλ. οικονομία και απασχόληση**
- Τούτο αφείλεται, μεταξύ άλλων, σε:
  - ✓ **Αδυναμίες των χερσαίων μεταφορικών συνδέσεων (σιδηρόδρομου ιδιαίτερα),**
  - ✓ **Μη ανάπτυξη των Συνδυασμένων Μεταφορών (Εθνικών και Διεθνών)**
  - ✓ **Έλλειψη ενός ευέλικτου τελωνειακού συστήματος, και**
  - ✓ **Έλλειψη Κέντρων διαχείρισης εμπορευματικών ροών (Εμπορευματικών Κέντρων)**
- Και όχι μόνο ο Πειραιάς και άλλα Λιμάνια μπορούν να έλξουν ροές (Θεσσαλονίκη, Αλεξανδρούπολη, Ηγουμενίτσα, Πάτρα, Βόλος, Καβάλα, Ηράκλειο, ....)



# Συμπεράσματα

- Η οικονομική συγκυρία καθιστά απαραίτητη την **υλοποίηση στρατηγικών**
- Οι **μεταφορές και η εφοδιαστική κλάδοι** καίριας σημασίας και πυλώνες ανάπτυξης
- Η χώρα μπορεί να **έλξει ροές** προστιθέμενης αξίας και να παίξει το ρόλο **διαμετακομιστικού Hub** με σημαντικά οφέλη στην Οικονομία
- Ανάγκη εφαρμογής βέλτιστων πρακτικών
  - ✓ **Δίκτυο Εμπορευματικών Κέντρων**
  - ✓ **Συνδυασμένες Μεταφορές**
  - ✓ **Αξιοποίηση Λιμένων και σύνδεσή τους με Εθν. & Διεθνή Δίκτυα Μεταφ. και ΕΚ**
  - ✓ **Σύγχρονες και αποτελεσματικές οδικές μεταφορές**
  - ✓ **Πρώθηση καινοτόμων ιδεών και ευφυών συστημάτων μεταφορών**
  - ✓ **Σεβασμό στο περιβάλλον**
- Ευκαιρία να **μοιραστούμε εμπειρίες με Europlatforms** και να σκεφτούμε **στρατηγικά** για τα λιμάνια και τις μεταφορές μας
- Στόχος **αποτελεσματικές υπηρεσίες μεταφορών και η ενσωμάτωση της Ελλάδος στις Διεθνείς Εφοδιαστικές Αλυσίδες**

**Αποτέλεσμα : Παραγωγή πλούτου - Ανάπτυξη**





**Ευχαριστώ**